



KAmoRPi Pico Expansion (PL)



Rev. 20241029134506

Źródło: [https://wiki.kamamilabs.com/index.php/KAmoRPi_Pico_Expansion_\(PL\)](https://wiki.kamamilabs.com/index.php/KAmoRPi_Pico_Expansion_(PL))

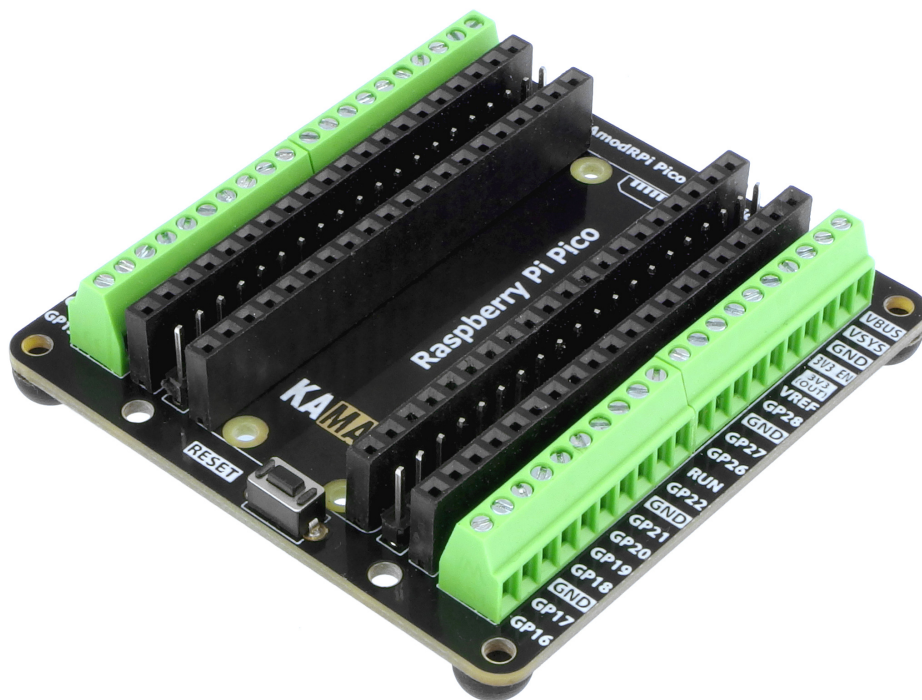
Spis treści

Opis	1
Podstawowe parametry	2
Wyposażenie standardowe	3
Schemat połączeń elektrycznych	4
Sposób montażu modułu Raspberry Pi Pico	5
Wymiary	6

Opis

KAmoRPi Pico Expansion - Nakładka do Raspberry Pi Pico ze złączami śrubowymi

Uniwersalna nakładka do Raspberry Pi Pico wyprowadzająca piny GPIO komputerka na złącza goldpin męskie, żeńskie, oraz zaciski śrubowe z opisanymi etykietami pinów. Nakładka wyposażona została w standardowe złącze żeńskie do bezpośredniego wpięcia Raspberry Pi Pico. Ma dwa zestawy (jeden męskich i jeden żeńskich) listew 2x20 pinów, które umożliwiają podłączenie dodatkowych modułów rozszerzeń, dodatkowo wszystkie wyprowadzenia Raspberry Pi Pico znajdują się na złączach śrubowych, co znacznie ułatwia i przyspiesza prototypowanie, bez konieczności lutowania.

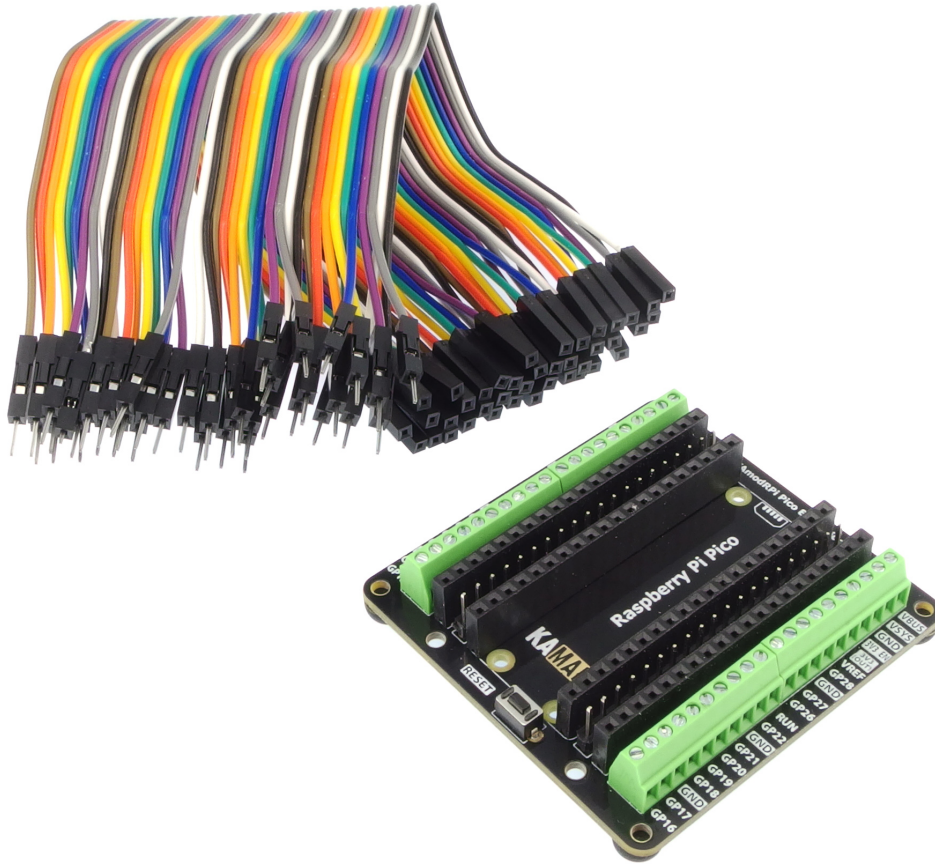


Podstawowe parametry

- 2x20 pinowe złącza śrubowe
- 2x20 pinowe złącze męskie przedłużające piny Pico
- 2x20 pinowe złącze żeńskie przedłużające piny Pico
- 40x przewody połączeniowe męsko-żeńskie, w różnych kolorach o długości 17 cm
- Przycisk reset
- Wymiary: 59 x 61 mm

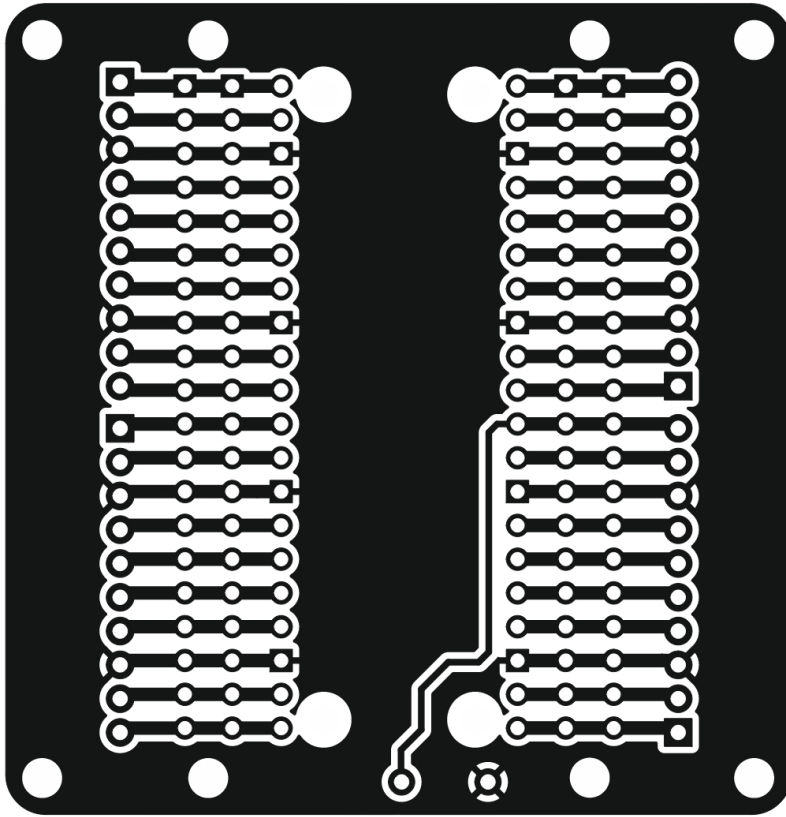
Wyposażenie standardowe

Kod	Opis
KAmoRPi Pico Expansion 40 x przewód połączeniowy F-M	Zmontowany i uruchomiony moduł Komplet przewodów połączeniowych



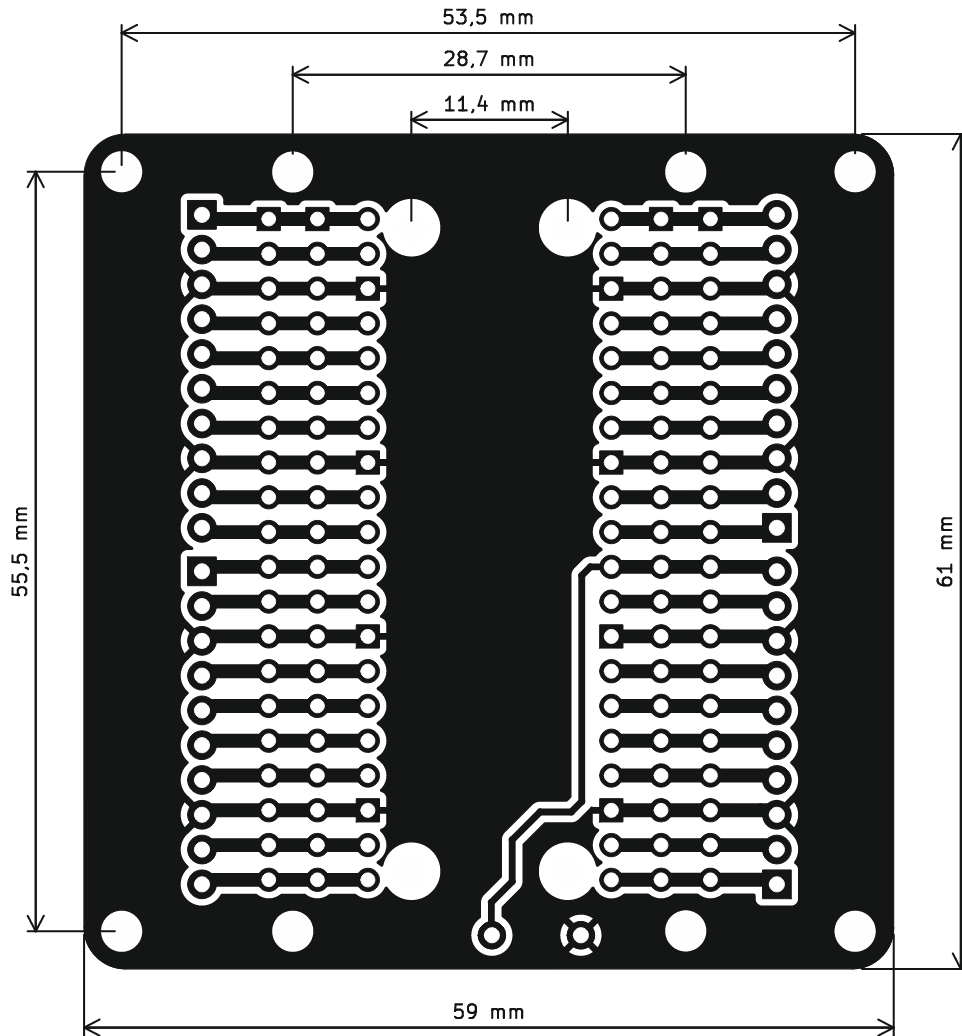
Schemat połączeń elektrycznych

Połączenia elektryczne pomiędzy poszczególnymi punktami zostały pokazane na poniższym rysunku.



Wymiary

Wymiary płytki KAmoDRPi Pico Expansion to: 61x59 mm





Zastrzegamy prawo do wprowadzania zmian bez uprzedzenia.

Oferowane przez nas płytki drukowane mogą się różnić od prezentowanej w dokumentacji, przy czym zmianom nie ulegają jej właściwości użytkowe.

BTC Korporacja gwarantuje zgodność produktu ze specyfikacją.

BTC Korporacja nie ponosi odpowiedzialności za jakiegokolwiek szkody powstałe bezpośrednio lub pośrednio w wyniku użycia lub nieprawidłowego działania produktu.

BTC Korporacja zastrzega sobie prawo do modyfikacji niniejszej dokumentacji bez uprzedzenia.